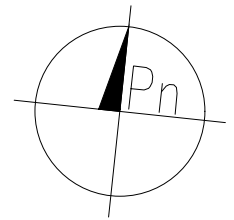
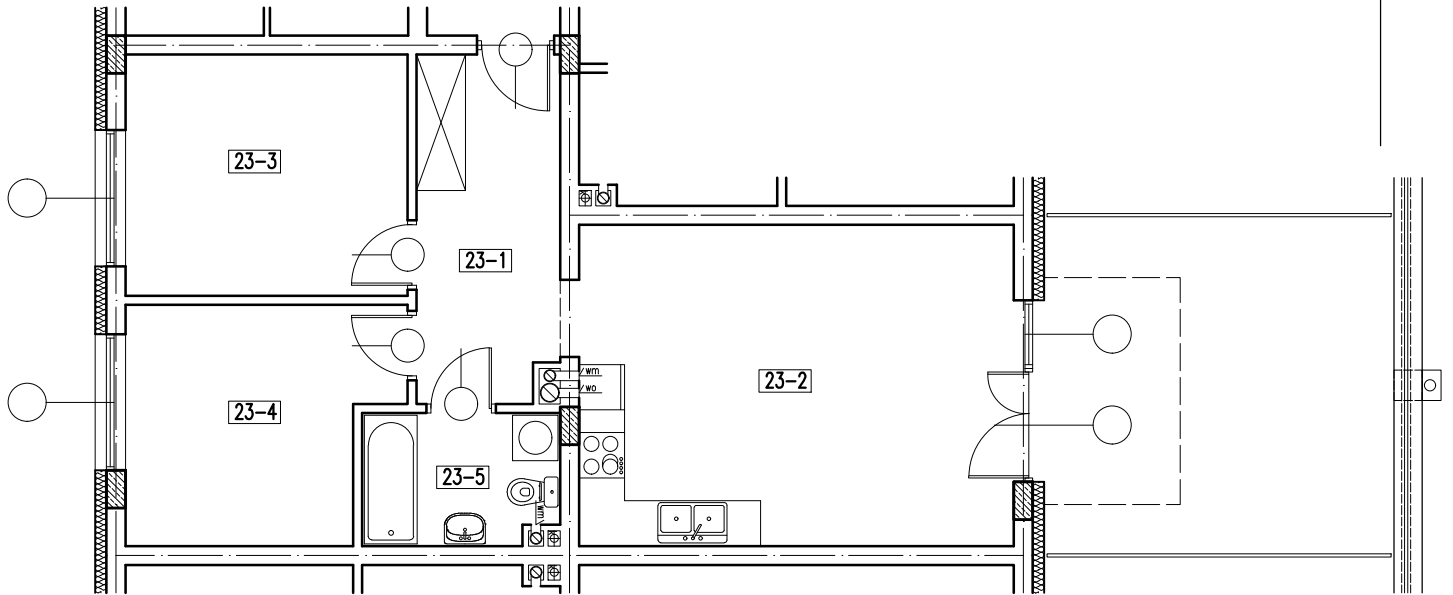


RZUT I PIĘTRA

LOKAL NR 23



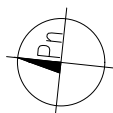
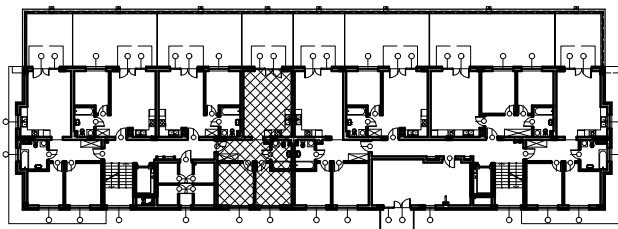
LOKAL 23

23-1	KORYTARZ	parkiet	8,45 m ²
23-2	POKÓJ+ANEKS KUCH.	parkiet+gres	24,51 m ²
23-3	POKÓJ	parkiet	11,76 m ²
23-4	POKÓJ	parkiet	10,41 m ²
23-5	ŁAZIENKA	gres	4,38 m ²

RAZEM: 59,51 m²

TARAS 20,65 m²

+ PRZYNALEŻNA KOMÓRKA LOKATORSKA nr 04 -3,25 m²



BUDYNEK MIESZKALNY WIELORODZINNY Z GARAŻEM

05-091 Zqbki, ul. ks. Ignacego Skorupki
dz. nr ewid. 81/3, 81/4, 81/5 w obr. 03-04

inwestor: Robert Niewiadomski
prowadzący działalność gospodarczą pod nazwą
J. N. DEVELOPER
ul. Klamrowa 11
03-685 Warszawa

LOKAL NR 23

SKALA

1:100

RZUT I PIĘTRA

projektował mgr inż. arch. Dariusz Was